



Dr ZOUARI Abdelaziz
Urgentiste – Consultant - Formateur

Sécurité Etablissement de Santé

Séance 2

- [Loi n°94-114 du 31 octobre 1994,](#)
 - relative à la protection des personnes âgées
- [Décret n° 96-1016 du 27 mai 1996,](#)
 - fixant les conditions et les modalités de prise en charge par les familles de personnes âgées.
- [Décret n° 96-1017 du 27 mai 1996,](#)
 - fixant les conditions d'hébergement dans les établissements de protection des personnes âgées.

- Normes architecturales,
 - Espaces collectifs,
 - Espaces privatifs,
- Normes en matière de mobiliers,
- Normes en matière d'appareils électriques,
- Normes en secourisme,
 - Formation du personnel,
 - Trousse de secours



Législation sécurité

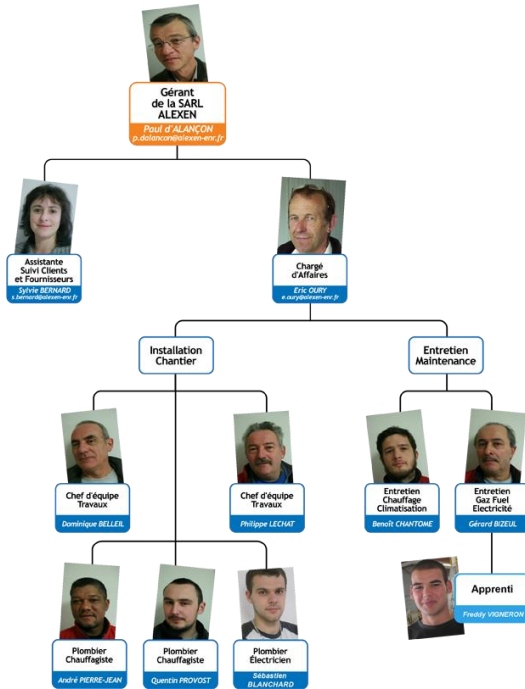
- Comité d'entreprise
- Registre de sécurité
- Cellule de crise
- Système Sécurité Incendie
- Evacuation



Rôles des établissements

- Hébergement des personnes âgées
 - à temps complet ou partiel,
 - de manière permanente ou temporaire.
- Ils proposent des
 - soins médicaux et paramédicaux adaptés,
 - actions de prévention et d'éducation à la santé.

Comité administration





Registre de sécurité

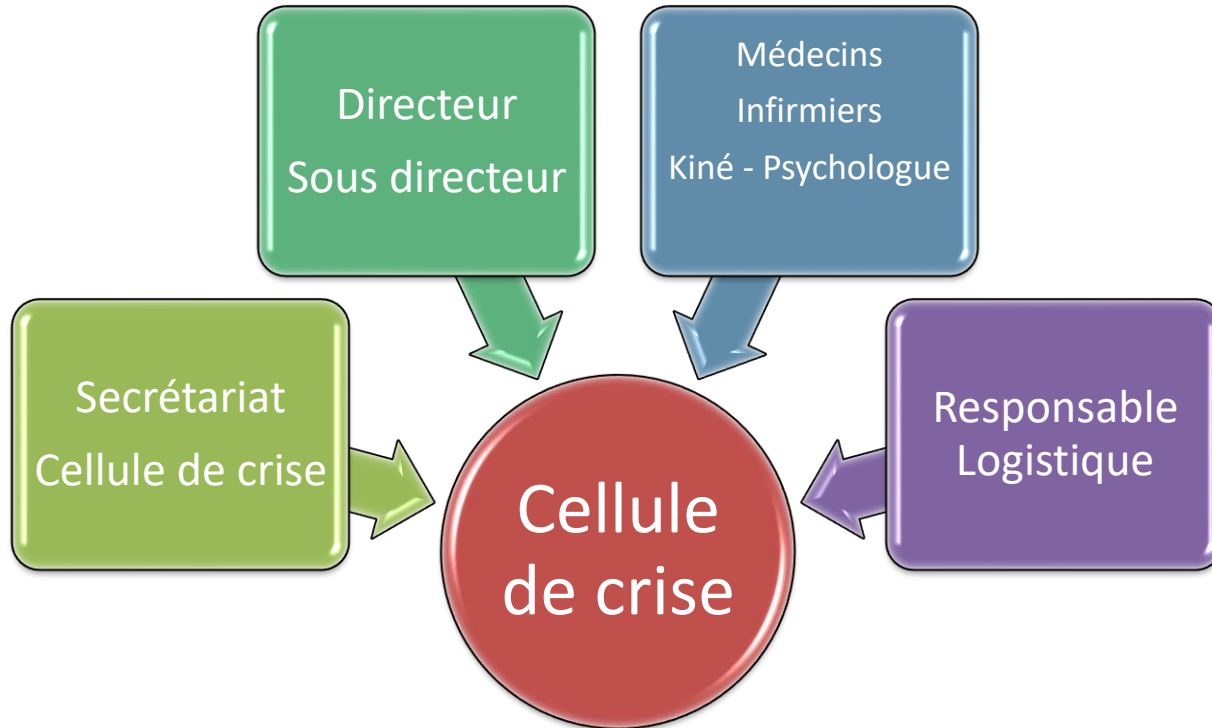
- l'état du personnel chargé du service d'incendie ;
 - les diverses consignes, générales et particulières, établies en cas d'incendie ;
 - les dates des divers contrôles, vérifications et visites ainsi que les observations auxquelles ceux-ci ont donné lieu ;
 - les dates des travaux d'aménagement et de transformation, leur nature, les noms du ou des entrepreneurs et, s'il y a lieu, de l'architecte ou du technicien chargés de surveiller les travaux.
-
- **Le registre doit être tenu à disposition de la Commission de Sécurité.**



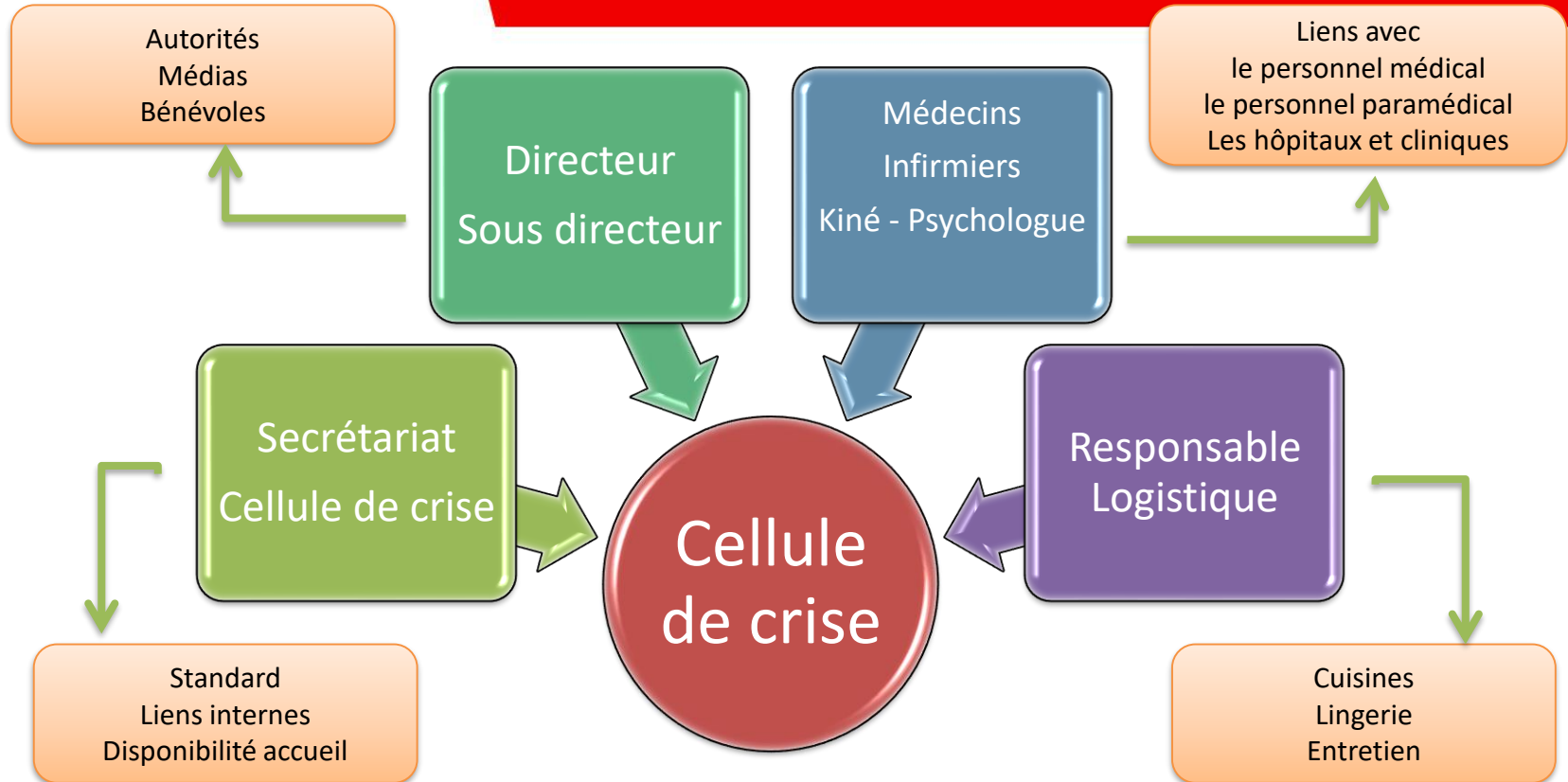
Situation de crise

- Devant toute situation inhabituelle
- Le plan qu'il faut déclenché est appelé « Plan Bleu »
- Il s'agit d'un plan de mise en alerte de l'établissement
- Mise en œuvre à l'aide d'une cellule de crise qui a pour fonction de
 - L'estimation de la gravité de la situation
 - L'évaluation des besoins de l'établissement
 - L'évaluation des moyens dont elle dispose
 - La mise en œuvre des actions nécessaires pour faire face à la crise

Organigramme fonctionnel



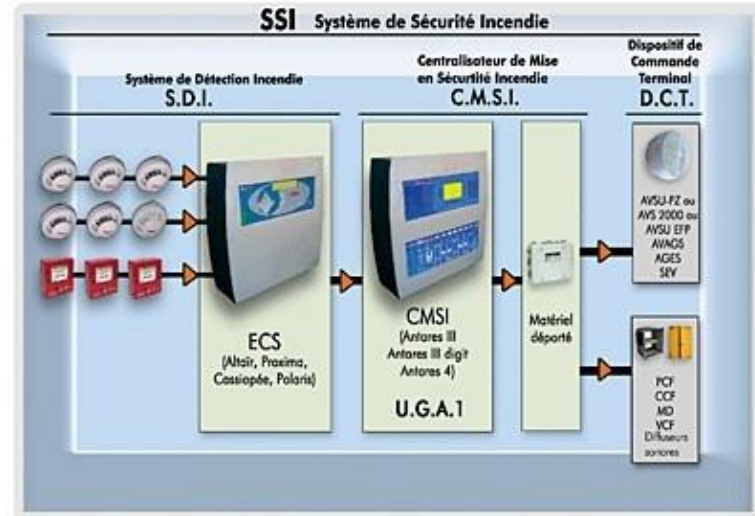
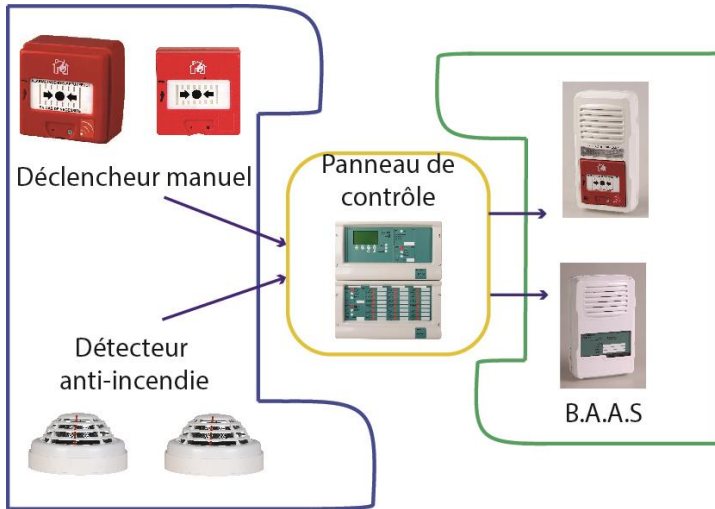
Organigramme fonctionnel



Systeme Sécurité Incendie



Schéma général



Eléments constitutifs



Utilisation d'un extincteur



Dégoupiller

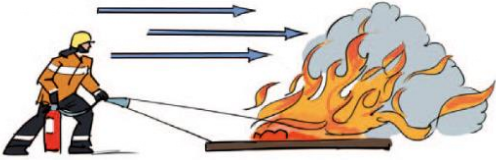


Percuter

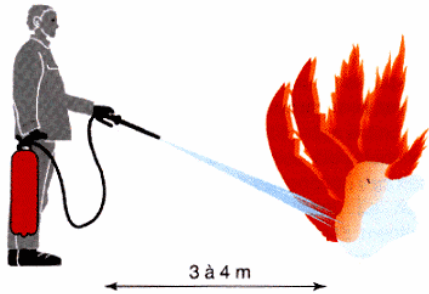


Pulvériser

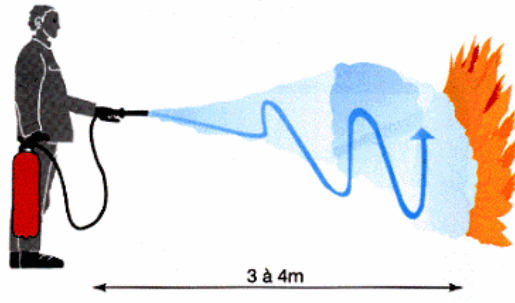
Utilisation des extincteurs



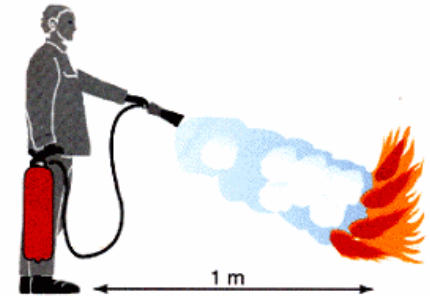
eau + additif



poudres

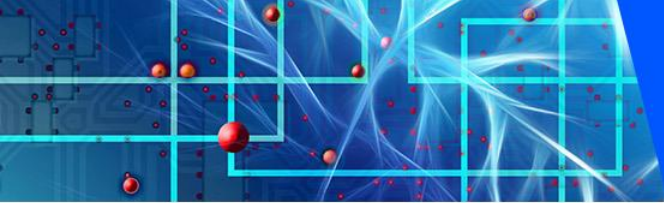


CO₂ ou dioxyde de carbone

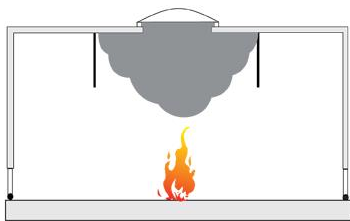


Robinet Incendie Armée

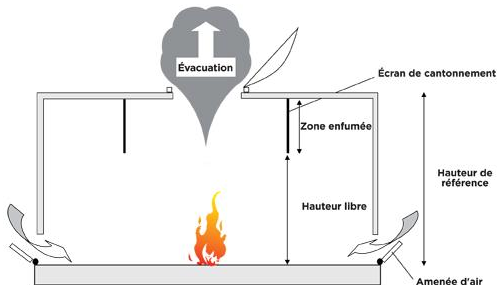




PRINCIPE DU DÉSENFUMAGE (avant déclenchement)



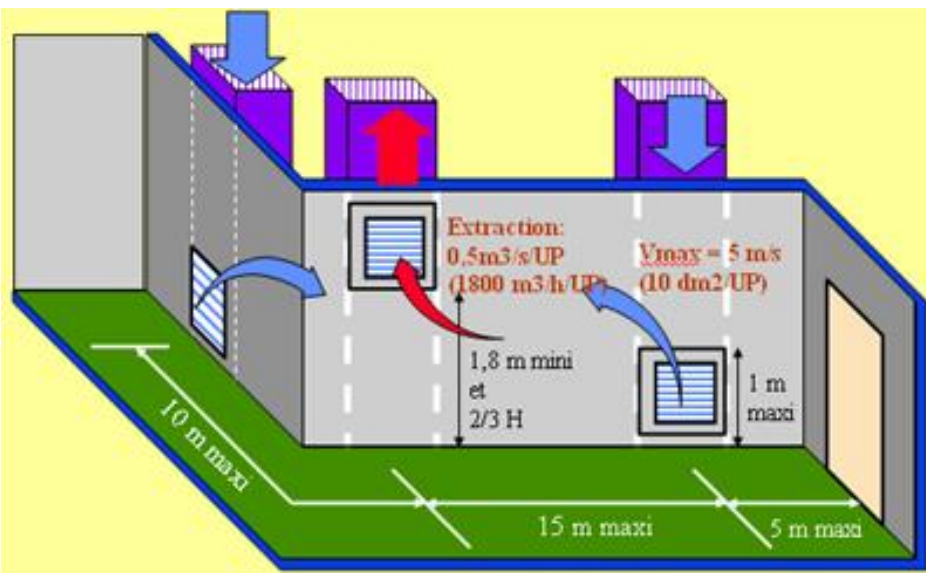
PRINCIPE DU DÉSENFUMAGE (après déclenchement)



✓ Le désenfumage consiste à évacuer les fumées d'un incendie confinées à l'intérieur d'un bâtiment, dans le but de faciliter **l'évacuation** de ses occupants et l'accès des **pompiers**, tout en limitant la **propagation de l'incendie**.

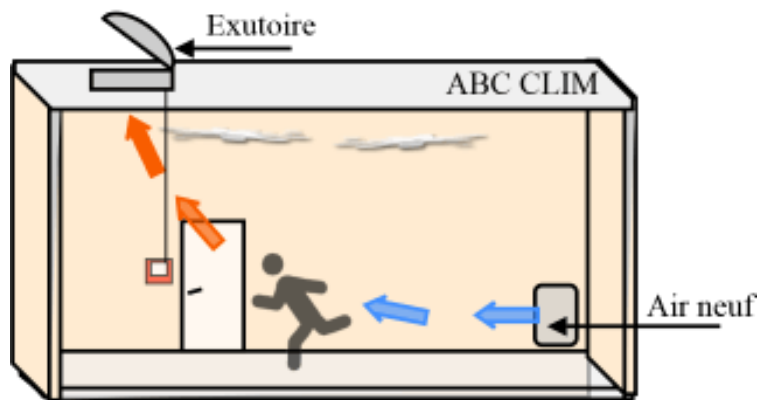
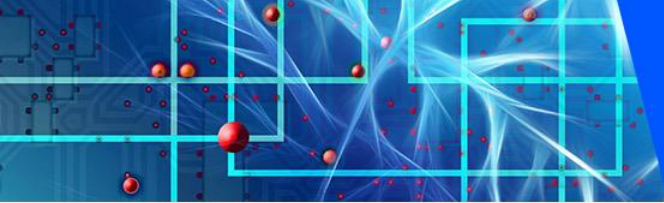
- ✓ Il existe 4 méthodes désenfumage pour cela :
- ✓ le naturel/naturel,
 - ✓ le naturel/mécanique,
 - ✓ le mécanique/naturel
 - ✓ le mécanique/mécanique.

Désenfumage

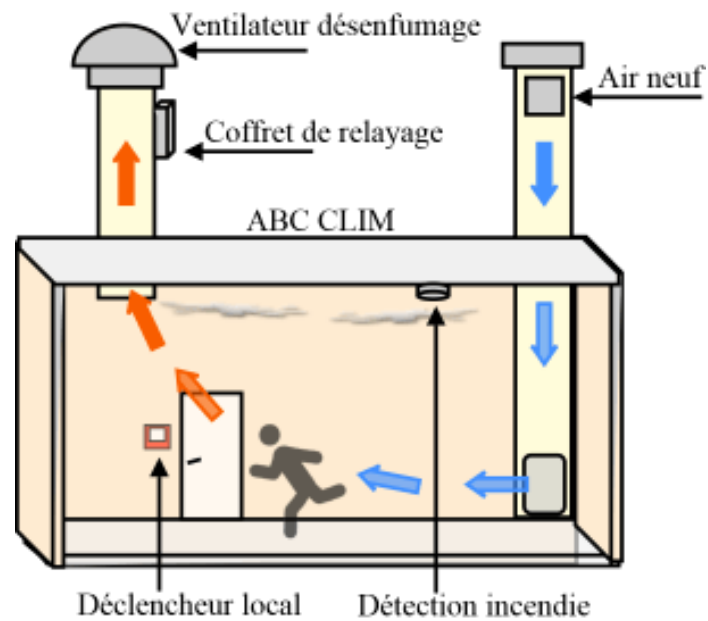


Exutoire



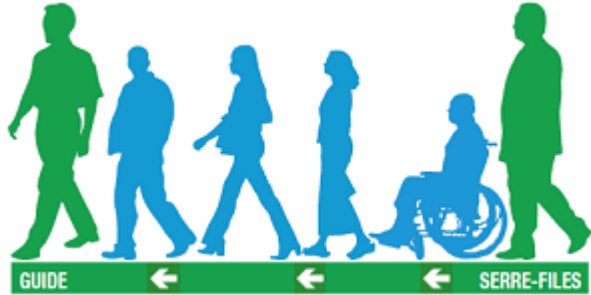


Naturel



Mécanique

Evacuation

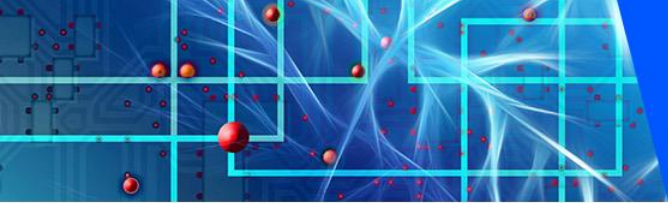


Serre
File



Guide
File





Exercices



Connaître les consignes

CONSIGNES DE SECURITE

INCENDIE



SERVICE SECURITE

N° _____

POMPIERS

N° _____

NE PAS RACCROCHER SANS
AVOIR VERIFIE QUE VOTRE APPEL
A ETE COMPRIS

ATTAQUEZ LE FEU
AU MOYENS DES
EXTINCTEURS
APPROPRIES



DANS LA FUMEE
BAISSEZ-VOUS
L'AIR FRAIS
EST PRES AU SOL



N'UTILISEZ PAS
LES ASCENSEURS



FACILITEZ L'ACCES
DES POMPIERS

N'ENCOMBEZ
PAS LES MOYENS
DE SECOURS

EVACUATION



DES L'AUDITION
DU SIGNAL SONORE



**GARDEZ
VOTRE SANG-FROID**

FERMEZ LES
PORTES ET
LES FENETRES
EN QUITTANT
VOTRE POSTE
DE TRAVAIL



DIRIGEZ-VOUS
CALMEMENT
VERS LE POINT DE
RASSEMBLEMENT

N'UTILISEZ PAS
LES ASCENSEURS



LOCALISATION
DU POINT DE
RASSEMBLEMENT



ACCIDENT



PREMIERS SECOURS

N° _____

AMBULANCE

N° _____

NE PAS RACCROCHER SANS
AVOIR VERIFIE QUE VOTRE APPEL
A ETE COMPRIS

PRECISEZ LA NATURE DE L'ACCIDENT

**BLESSURES
BRULURES
ASPHYXIE**



FEU SUR UNE PERSONNE

EMPECHEZ-LA DE COURIR, COUCHEZ-LA,
ENVELOPPEZ-LA AVEC UNE COUVERTURE
OU EN VETEMENT.

RESPONSABLES DE SECURITE

M.	TEL
M.	TEL
M.	TEL
M.	TEL
M.	TEL
M.	TEL

consignes d'évacuation



Dès l'audition
du signal d'évacuation



Fermer les fenêtres
et
les portes



Ne pas prendre ses
affaires sauf un vêtement
chaud si pluie ou froid.



Evacuer dans le calme,
en rangs, délégués en tête,
professeur en queue
avec le cahier d'appel.



Suivre l'itinéraire
d'évacuation.
Ne pas revenir en arrière.



Se ranger au point
de rassemblement.
Le professeur fait l'appel.



point de rassemblement

CONSIGNES D'URGENCE

UNITE :

BATIMENT :

NIVEAU :



Fumée anormale,
odeur de brûlé,
prévenez-le
(préciser le lieu exact).



A l'audition du signal
d'évacuation
ou sur ordre
d'un responsable.



OU
Eteignez la glace
du boîtier d'alarme
le plus proche.



SAPEURS
POMPIERS
☎ le 18
Portable 112

Dirigez-vous vers
l'issue d'évacuation,
ne revenez pas
en arrière.



Attaquez le feu avec
l'extincteur approprié
le plus proche.



POLICE
☎
GENDARMERIE
☎

Suivez
les indications
du garde
d'évacuation.



En cas de fumée,
saisissez-vous ;
l'air frais est près
du sol.



HÔPITAL
☎

N'utilisez pas
les ascenseurs.



CONSIGNES SPECIFIQUES AUX PERSONNES EN FAUTEUIL ROULANT
Si vous ne pouvez évacuer facilement, rejoignez l'espace d'attente sécurisé et informez de votre présence en utilisant le moyen d'appel mis à votre disposition ou manifestez votre présence à la fenêtre. Ne prenez pas de risque, restez dans l'espace d'attente sécurisé.

EQUIPIERS D'INTERVENTION

1	☎
2	☎

GUIDES D'EVACUATION

1	☎
2	☎



POINT DE RASSEMBLEMENT



ESPACE D'ATTENTE SECURISE

CONSIGNES
PERMANENTES

- Reconnaissez l'emplacement des escaliers et des moyens de sécurité (extincteurs, boîtiers d'alarme).
- Participez aux exercices de formation sécurité.
- Respectez les dispositifs de sécurité.



CONSIGNES DE SECURITE HABITATION



INCENDIE



En cas d'incendie, téléphonez
ou faites téléphoner
aux sapeurs-pompiers. **190 - 198**



Si des extincteurs sont à votre disposition, attaquez
le foyer à la base.
Ne prenez pas de risques.



Dans la chaleur et la fumée, baissez-vous.
L'air frais est près du sol.



CONFINEMENT

TRES IMPORTANT

Si les escaliers et les couloirs sont envahis par la fumée
RESTEZ CHEZ VOUS



Calfeutrez votre porte avec des serviettes.
Arrosez votre porte.



Manifestez votre présence à la fenêtre en attendant
l'arrivée des sapeurs-pompiers.



EVACUATION

GARDEZ VOTRE CALME



Dirigez l'évacuation de votre famille en utilisant un
itinéraire que vous aurez eu soin de reconnaître en
temps normal et qui est affiché dans le hall d'entrée.



Avant de quitter votre appartement, coupez le gaz
et l'électricité.
En quittant votre appartement, fermez la porte.



Ne revenez pas en arrière sans avis des pompiers.



N'utilisez pas les ascenseurs.



PREVENTION

- Ne détériorez pas les dispositifs de sécurité (extincteurs, trappes de désenfumage, blocs de secours, ...).
- N'encombrez pas les dégagements et les couloirs.
- Ne stockez pas de produits facilement inflammables ou de matières dangereuses.

Exemples de plan

INCENDIE

PLAN D'EVACUATION

En cas de fumées ou d'odeur de brûlé
GARDEZ VOTRE CALME
Et prévenez le
XX XX XX XX XX

En cas d'urgence
GARDEZ VOTRE CALME
Et prévenez le

SAPÉUR POMPIER
10 Bd de vienne
49510 JALLAIS

18 ou 112

Si possible
essayez d'éteindre
le feu sans
prendre de risques

En cas de fumées
BAISSEZ-VOUS

**EQUIPIERS
D'INTERVENTION**
Michel Gaudin
54
Danielle toura
06 18 96 39 95

ACCIDENT

PREVEZ LE :

39

EVACUATION

A L'AUDITION DU
SIGNAL SONORE
OU
SUR ORDRE

Rejoignez la sortie
dans le calme
en suivant
le balisage

Ne revenez jamais
en arrière

N'utilisez pas les
Ascenseurs

**GUIDES
D'EVACUATION**
Robert Thierry
24
Sonia Robert
06 20 72 15 89

IMMEUBLE "BLASAC"
15 rue de breuil
44000 Nantes

Sous-sol

POINT DE RALLIEMENT **PARKING**

Etudes CAO.fr

REF : 102015 du 22/10/2012

**A L'AUDITION DU SIGNAL
D'ALARME OU SUR ORDRE D'UN
RESPONSABLE**

Dirigez vous vers les sorties
sans courir, ni courir.

Ne revenez pas en arrière
sans l'avis des pompiers.

N'emportez pas les
accessoires

Si les escaliers sont envahis
par la fumée, manifestez
votre présence aux familles.

Plan de rassemblement

Responsabilités d'évacuation

En cas d'accident prévenir

PLAN D'EVACUATION

Date de mise à jour: Septembre 2013
Réf: CPO0848

GROUPE SANTIANE
65 - 67 rue de la victoire
75009 Paris

3ème ETAGE

VOUS ETES ICI

LEGENDE POMPIERS

- Evacuation sans litige
- Evacuation litigieuse
- Extincteur portatif sans pulvérisation + support
- Extincteur portatif rempli + pulvérisation
- Détecteur manuel d'alarme incendie
- Porte coupe feu

**SI VOUS APERCEVEZ UN DÉBUT
D'INCENDIE**
Gardez votre calme
Prévenez immédiatement:

En cas d'impossibilité prévenir les
services pompiers, si le 18 ou 112

Débranchez le système
d'alarme

Attaquez le feu si vous le
pouvez sans prendre de
risques.

Dans la fumée,
baissez-vous, l'air frais est
près du sol.

Responsabilités d'intervention

02 38 51 32 06

INCENDIE

En cas de fumées
ou d'odeur de brûlé
GARDEZ VOTRE CALME
Et prévenez le
XX XX XX XX XX

En cas d'urgence
GARDEZ VOTRE CALME
Et prévenez le

SAPÉUR POMPIER
10 Bd de vienne
49510 JALLAIS

18 ou 112

Si possible
essayez d'éteindre
le feu sans
prendre de risques

En cas de fumées
BAISSEZ-VOUS

**EQUIPIERS
D'INTERVENTION**
Michel Gaudin
54
Danielle toura
06 18 96 39 95

Connaître les consignes

Évacuation

Dès l'audition du signal d'alarme ou sur ordre rejoignez immédiatement le point de rassemblement



Dirigez-vous
immédiatement
vers la sortie
la plus proche.



Ne prenez pas
l'ascenseur



Ne passez pas
par le vestiaire.



Ne revenez pas
en arrière sans
y avoir été invité.



Dans la fumée,
baissez-vous,
l'air frais
est près du sol.

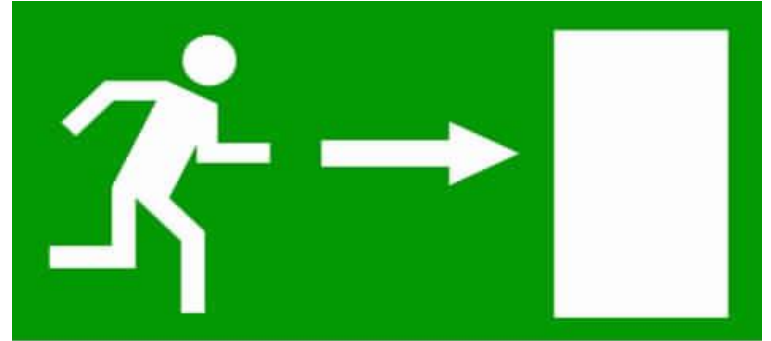


Point de rassemblement



Connaître les pictogrammes

**ISSUE DE
SECOURS**



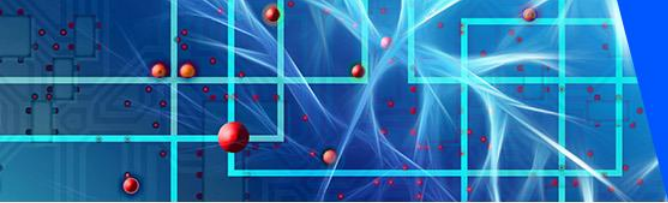
Connaître les pictogrammes

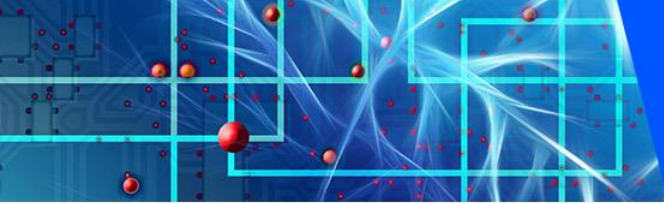


WWW.SIGNALETIQUE.BZ



WWW.PARCELS.COM





1 - Détection de fumée



● Sirène du (ou des) détecteur(s)

2 - Transmission de l'information à la centrale

● Sirène de la centrale



● Sirène et flash lumineux

3- Réactions (●)

● Appel de 2 numéros

Autres risques



Les chutes

- Diminution de la vision,
- Diminution des réflexes,
- Diminution de la motricité,
- Présence de cône sur tapis,



Les Brûlures

- Attention à l'eau chaude,
- Surtout chez diabétique,
- Par la diminution de la sensibilité,
- Neuropathie diabétique



Etouffement

- Diminution des réflexes,
- Troubles de la déglutition,
- Séquelles d'AVC



Violences et Maltraitance



Merci

